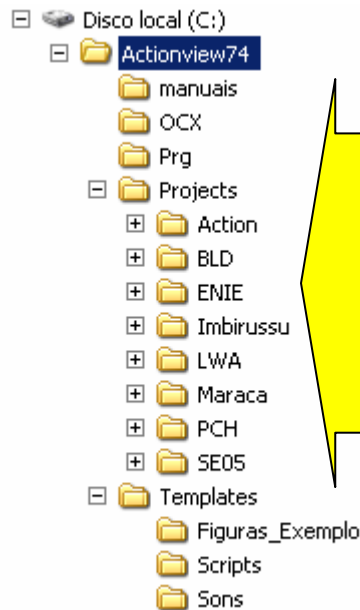


CONTROLE DE PROJETOS

Introdução

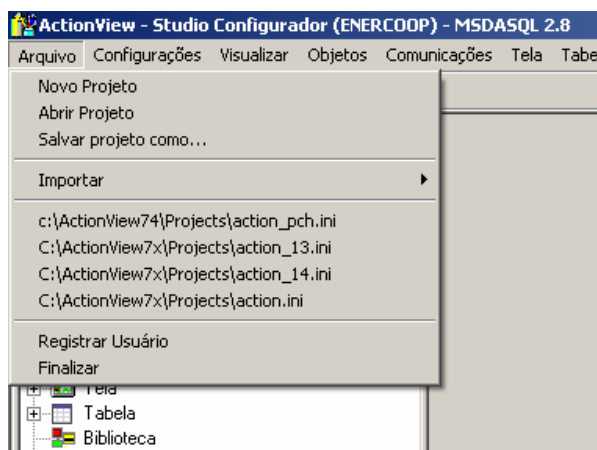
O módulo AVStudio do ActionView permite que os usuários editem diferentes projetos em uma mesma sessão. Mais que isso, um usuário pode copiar diferentes informações de um projeto em outro, facilitando seu desenvolvimento.

Para implementar estas funcionalidades, existe uma organização sugerida dos diretórios para facilitar a implementação:

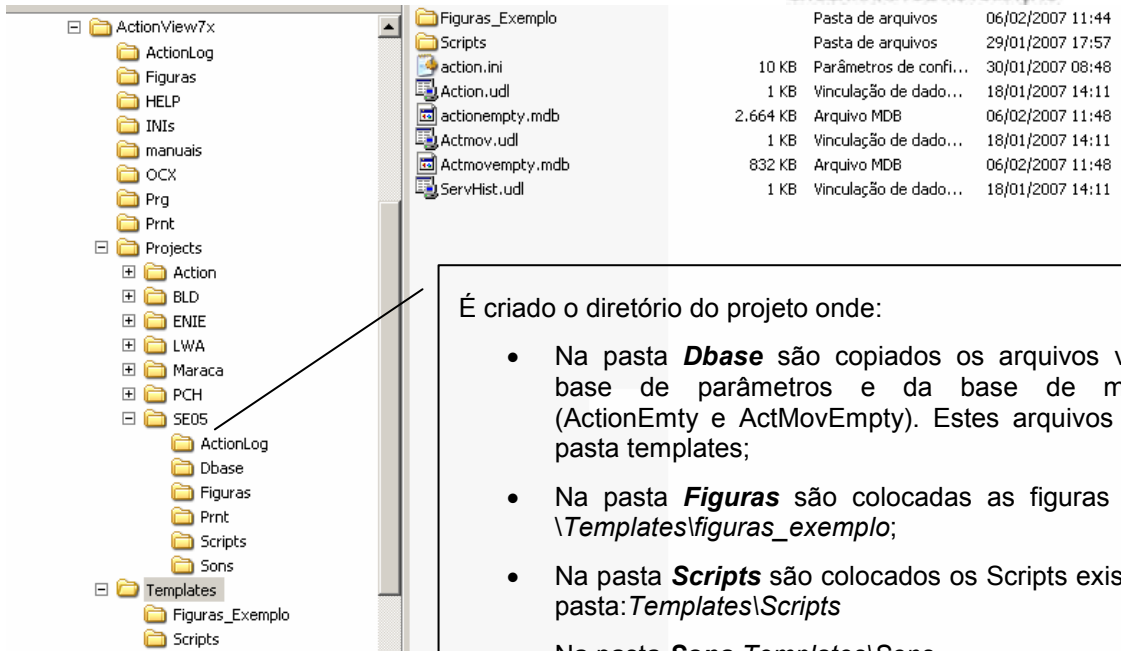


- Um grupo de diretórios globais a todos os projetos:
 - Manuais: contendo os manuais do ActionView;
 - OCX: contendo os objetos OCX;
 - Prg: contendo os programas, bibliotecas DLL, arquivos CMD, etc.
 - Projects: contendo os diferentes projetos criados nesta máquina;
 - Templates: contém figuras genéricas, Scripts genéricos, arquivos de som disponibilizados e bases de dados vazias de parâmetros e de histórico.

De forma semelhante a outros programas que executam em ambiente Windows, quando o usuário ativa o módulo AVStudio, em arquivo aparecem funções para criar ou abrir um projeto existente e aparecem os quatro últimos projetos acessados pelo usuário.

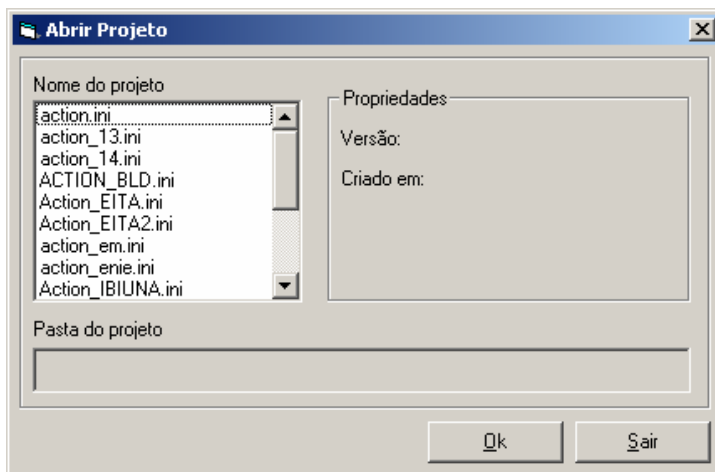


Quando um novo projeto é criado, conforme mostra a figura a seguir, é gerada uma pasta embaixo da pasta **Projects** com seis subdiretórios.



Dados do Projeto

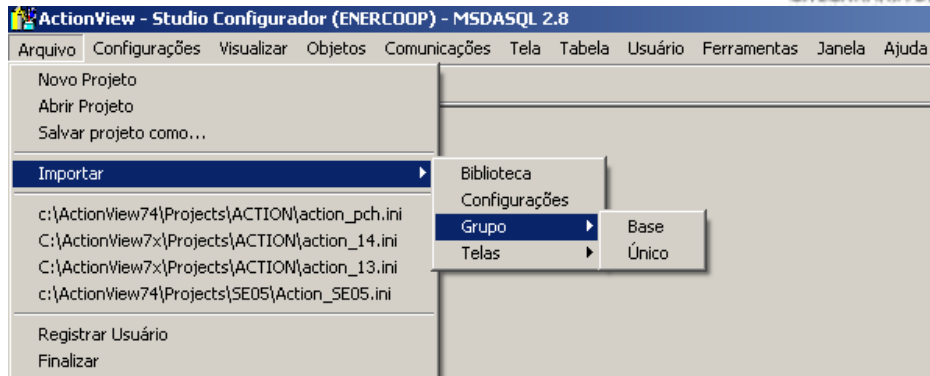
Existe um arquivo no diretório Windows que contém todos os dados do projeto. Este arquivo é do tipo "INI" e seu nome deve se referenciar ao projeto, identificando-o, univocamente para todos os usuários. Assim, quando o usuário seleciona abrir um projeto existente, são apresentados os arquivos de "INI" existentes no diretório Windows.



Importar Dados de Outros Projetos

No AVStudio é possível importar diferentes dados de outros projetos:

- *GRUPOS* de pontos;
- *BIBLIOTECAS* de objetos de visualização;
- *TELAS DE PROCESSO*;
- *TELAS DE MEDIDAS*;



Importação de Grupos

Para importação de grupos, deve-se escolher o tipo, se grupos base ou grupos únicos.

Os **grupos base** são pensados como protótipos ou modelos de partes das plantas, como um bay de linha, um trafo, um fancoil, um Chiller, etc. Assim quando se inicia um projeto, que possui equipamentos ou conjuntos de equipamentos similares aos de um outro projeto, anteriormente feito, é interessante “Copiar” aqueles protótipos para o novo projeto e, a partir daí, incluir-se novos pontos, ou excluir-se pontos não desejados para um novo protótipo.

Os **grupos únicos** podem ter razão de ser importados por serem grupos gerais, que talvez possam ser utilizados no novo projeto, como um grupo que defina pontos de equipamentos únicos nas plantas.

O processo de importação de grupos, em qualquer dos casos acima, trará todos os registros das tabelas do projeto original que contém dados hierarquicamente inferiores aos dos grupos: Serão trazidos os grupos propriamente, os pontos, de todos os tipos, as condições e as funções definidas nestes grupos. No caso de existência de referências a scripts nos pontos estas também serão trazidas.

Importação de Configuração

A importação de configuração permite importar:

- Tabela de Aplicativos;
- Cores e sons das mensagens de Alarmes;
- Tabela de textos de alarme.

Importação de Bibliotecas

A importação de bibliotecas de visualização traz para a base de dados do projeto atual as especificações das telas de bibliotecas escolhidas na base de dados origem. Traz também todas as definições dos objetos de visualização destas telas. Caso os grupos a que se referem estes objetos, ainda não existam na base de dados de destino, os mesmos serão trazidos, como descrito na importação de grupos acima.

Também serão trazidos para os diretórios apropriados no projeto destino, os arquivos de script e de figuras referenciados pelas telas importadas.

Importação de Telas

Também podem ser importadas telas de processo ou telas de medidas. Esta importação traz também todas as definições dos objetos de visualização destas telas. Caso os grupos a que se referem estes objetos, ainda não existam na base de dados de destino, os mesmos serão trazidos, como descrito na importação de grupos acima. Neste caso mesmo grupos derivados, cujas variáveis apareçam em telas importadas também serão importados.