

INTEGRAÇÃO SCADA - CFTV

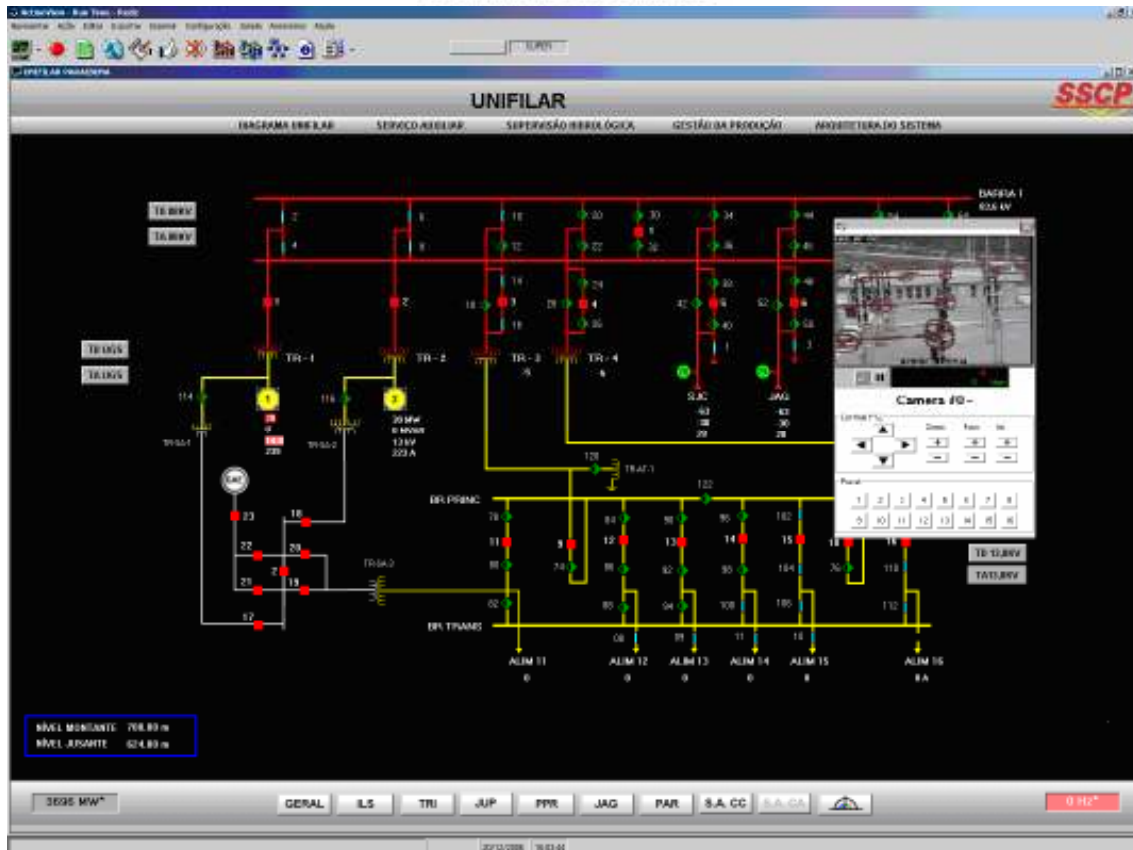
Foi implementada uma DLL no SCADA ActionView que integra equipamentos de DVR da VPON. Assim, existe um novo objeto de visualização no AVStudio com as seguintes características:

- O objeto pode funcionar como um objeto digital mostrando uma imagem, por exemplo, de um contato de entrada não atuado;
- Quando a câmera associada a esse contato sofre uma alteração de imagem ou tem um de seus sensores de presença atuados, o objeto de visualização muda a imagem indicando que existe um alarme naquela câmera;
- Quando ocorre esta mudança, o objeto de visualização pode, por opção associada a seus parâmetros de configuração, fazer um pop-up automático da imagem da câmera que sofreu a mudança ou apresentá-la sobre pedido do operador que clica sobre este objeto. Se a câmera contar com funções de PTZ (Pan-Tilt-Zoom), esta funcionalidade é disponibilizada para uso do operador do SCADA na janela que apresenta a imagem;
- No DVR em questão, existe um alto-falante local, e neste novo objeto é possível que o operador do SCADA fale, em tempo real, com um técnico localizado próximo ao alto-falante do DVR.

Este tráfego de vídeo e áudio consome pouca banda já que é compactado antes do envio, não comprometendo a qualidade de vídeo e possibilitando seu monitoramento mesmo em conexões de baixa velocidade.

Esta funcionalidade, apresentada na figura abaixo, será disponibilizada se usados DVR's Vpon ou outro, desde que o fabricante disponibilize as bibliotecas necessárias a implementação.

Observar, que o software de visualização fornecido com o DVR é muito mais completo e orientado a este tipo de aplicação. A funcionalidade busca facilitar ações de operação da usina, associadas a funções de imagem de câmeras.



A aplicação exemplificada acima é de muita utilidade para concessionárias de geração, transmissão e distribuição pois permitem a visualização da seccionadora durante sua operação.